

**Klausdalfolden og Kildegårdsfolden ved sø.**



**HULKRAVET KODRIVER**



## Områderne

De to områder, der er lavet supplerende artslister fra den 4. juni 2015, er Sø-området i Kildegårdsfolden samt Klausdalfolden, Figur 1 og Figur 2.



Figur 1. Kildegårdsfolden ved sø-området/Kildegårdsvandhulsfold. Søen er et §3 vandhul.



Figur 2. Klausdalfolden 1999. Kilde Arealinfo.

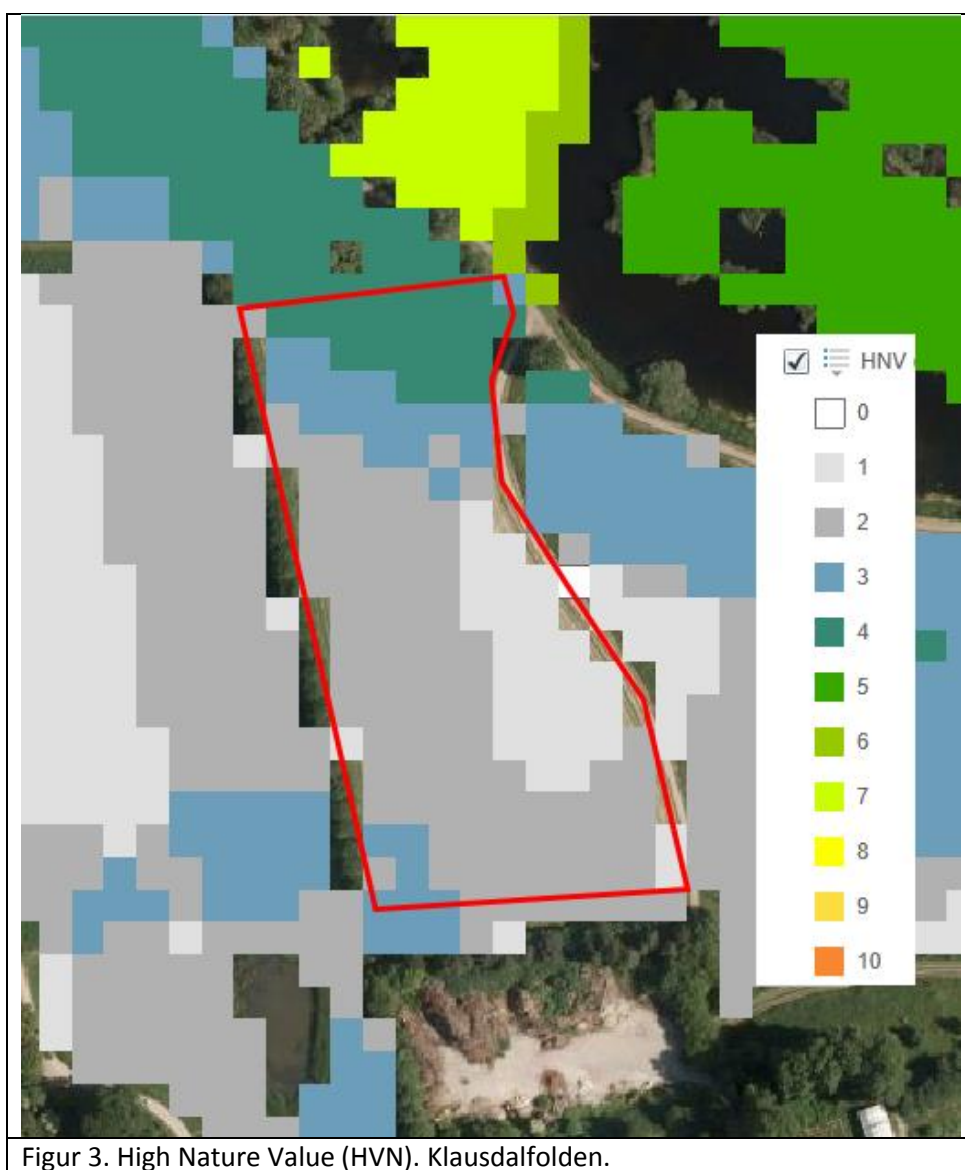


Klausdalfolden 2012. Kilde Arealinfo.

Klausdalfolden har været anvendt til deponering af materiale i forbindelse med opgravning af tørv i Smørmosen til genskabelse af vandflader mod syd. Det ses af luftfoto fra 1999, hvor vestsiden af folden med deponeret materiale har en anden struktur end resten af folden, Figur 2. Folden er mod syd gennemskåret af den nedgravede luftledning. Folden har i en årrække været græsset af får.

### Øvrige informationer om foldenes naturforhold

På kort med High Nature Value informationer, har foldene kun passive point, dvs. point baseret på naboskab til §3, lavbund, nabo til hegn etc. Figur 3. Der indgår ikke biologiske data fra foldene for HNV 2015. For at kunne søge tilskud til pleje af græs og naturarealer (§3-arealer) kræves HNV på mindst 5 og derover. Ingen af de to folde er dog §3 for den terrestriske dels vedkommende.



### Metode

Vedr. metode for de botaniske registreringer henvises til rapport fra 2014. Foldene er inventeret den 4. juni 2015 ved Lone Fosdal (Hjortespring Naturplejeforening) og Anna Bodil Hald (Natur & Landbrug ApS).

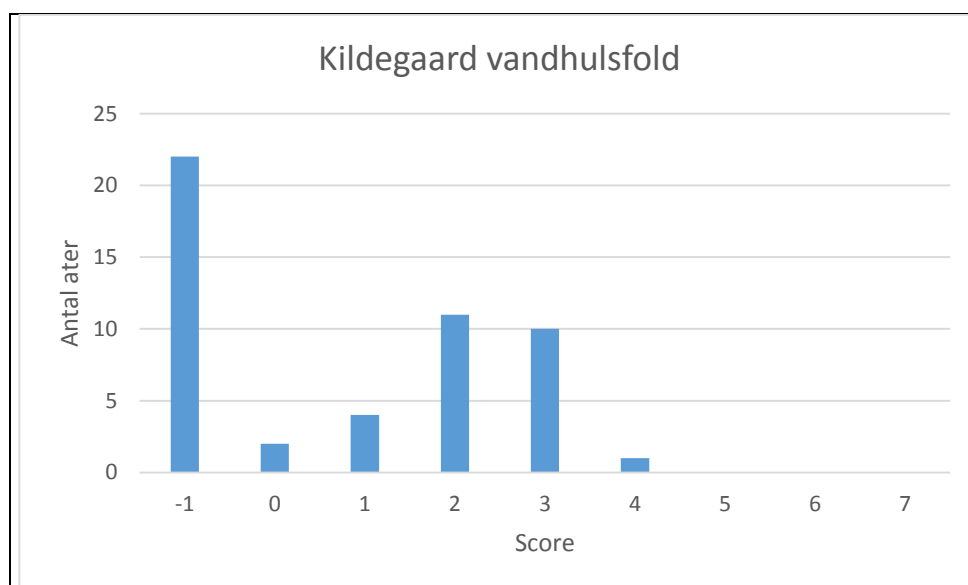
## Resultater Kildegårdsvandhulsfold og Klausdalfolden

Ingen af disse områder til afgræsning er registreret som §3 areal. Dog skal nævnes, at vandhullet, som blev oprenset for en del år siden, er et beskyttet vandhul.

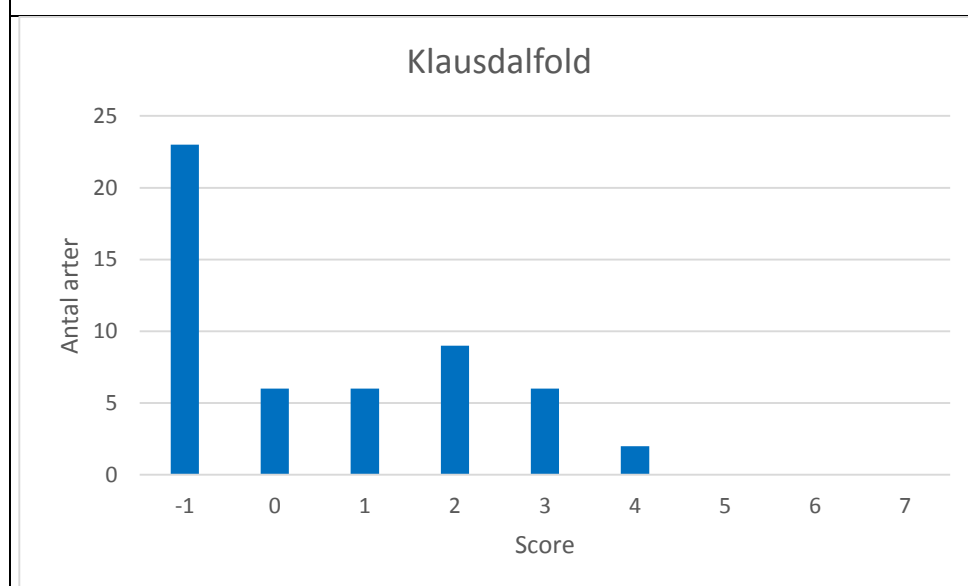
Der blev fundet ca. 50 arter i de to folde, tabel 1. Naturkvaliteten er meget lav i de to folde, hvilket skyldes forekomst af mange arter med naturkvalitetsscore på '-1' (negative arter). En score på 4 var det højeste, Figur 4 og figur 5. Det var glanskapslet siv i Kildegårds-vandhulsfolden og græsbladet fladstjerne samt musevikke i Klausdalfolden.

Tabel 1. Status i de to folde i 2015

	Kildegårdsvandhulsfold	Klausdalfolden
Antal arter	50	52
Naturkvalitetsscore som ORE – vægtet gns.	0,53	0,61



Figur 4.  
Scorefordeling på observerede arter i Kildegårds vandhulsfold.



Figur 5  
Scorefordeling på observerede arter i Klausdalfolden.

## Generelt vedr. negative arter

Tabel 2 giver en oversigt over nogle af de negative arter inkl. en invasiv art, som der kan holdes særligt øje med, idet de kan reduceres ved slåning med le som et supplement til dyrenes arbejde. Vigtigt, at de bliver slået inden de kommer i frøstadiet. Tabellen angiver de negative arter, som dyrene forventes at vige mere eller mindre udenom. Som det ses af figur 4 og figur 5 er der over 20 negative arter i de to folde, men mange af dem giver ikke problemer, og andre arter vil blive reduceret med græsning, bl.a. draphavre.

Tabel 2. Forekomst (point 1, 2 eller 3) af seks negative arter (score '-1'), som det er væsentligt at holde øje med og reducere aktivt for at højne naturkvaliteten.

Negative arter	Kildegårdsfolden ved sø	Klausdalfolden
Stor nælde	2	3
Kruset skræppe	1	2
Butbladet skræppe	2	0
Sildig gyldenris ( <i>invasiv</i> )	1	1
Horse-tidse	1	1
Rejnfan	0	2

## Fotos. Fotograf Lone Fosdal og Anna Bodil Hald



Kildegårds vandhulsfold.  
4. juni 2015.



Kildegårdsvandhulsfold  
25. juni 2015



Klausdalfold  
4. juni 2015



Klausdalfold  
5. maj 2013.